

# Schulregeln

der

## Grundschule Erzingen



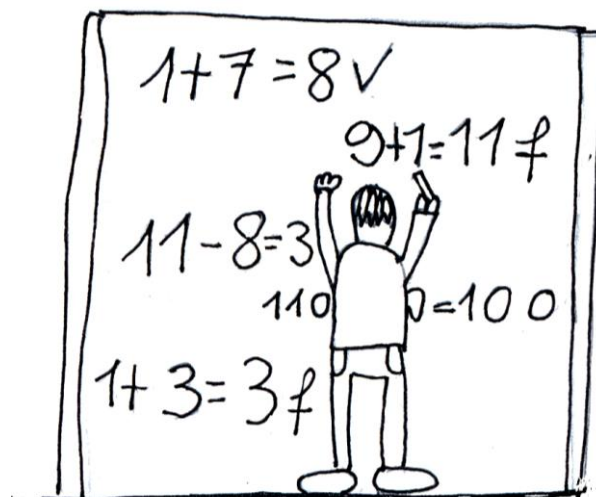
Clissonerstr. 22, 79771 Klettgau, Tel. 07742/935 500 (-550)  
E-Mail: [poststelle@gs-erzingen.schule.bwl.de](mailto:poststelle@gs-erzingen.schule.bwl.de)  
[www.grundschule-erzingen.de](http://www.grundschule-erzingen.de)

Stand: 04. November 2009

# 1. In der Schule wollen wir lernen und arbeiten.

1. Wir passen im Unterricht auf und arbeiten mit.
2. Wenn einer spricht, hören wir zu.
3. Wir haben die Hausaufgaben immer sorgfältig und vollständig dabei.
4. Wir arbeiten miteinander und helfen uns.
5. Wir sind immer pünktlich.

**Schüler und Lehrer haben das Recht auf Unterricht ohne Störungen!**



## Mögliche Folgen bei Regelverletzung:

- ermahnen / Klassenrat
- verwarnen
- Platzwechsel
- persönliches Gespräch
- Klassenzimmer wechseln
- Regel schriftlich erklären/ malen
- Elternbrief
- Elterngespräch



## 2. Wir achten darauf, niemanden weh zu tun.

Das heißt:

- nicht beleidigen
- nicht schubsen
- nicht schlagen
- nicht treten
- nicht Sachen anwerfen
- nicht drängeln
- nicht kneifen, kratzen
- nicht an den Haaren ziehen
- kein Bein stellen
- niemanden bloßstellen
- wir lachen niemanden aus

Wir achten alle darauf, dass niemand dem anderen weh tut und sich keiner ausgeschlossen fühlt.



## Mögliche Folgen bei Regelverletzung:

1. Kleinigkeiten und Versehen versuchen wir sofort untereinander selbst zu regeln.
2. Wenn ich jemandem weh getan habe, zeige ich ihm, dass es mir Leid tut, und versuche, es wieder gut zu machen.

Das heißt:

- Ich entschuldige mich.
- Ich erledige eine kleine Arbeit, um es wieder gut zu machen  
(z.B.: Basteln, ein Bild malen, Brief schreiben, Platz aufräumen).

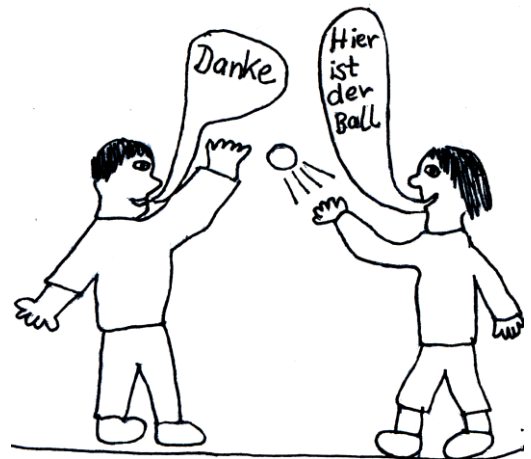
3. Verstößt ein Kind immer ganz arg gegen die Regeln, kann es von schönen Dingen ausgeschlossen werden, nachsitzen müssen oder sogar vom Unterricht ausgeschlossen werden.

In diesen Fällen werden sofort die Eltern benachrichtigt.



### 3. Wir gehen höflich und fair miteinander um.

1. Wir begrüßen uns am Morgen und verabschieden uns am Schluss.
2. Wir sagen Bitte und Danke.
3. Wir sind ehrlich zueinander.
4. Wir entschuldigen uns.
5. Wir achten aufeinander.



## Mögliche Folgen bei Regelverletzung:

1. Es gibt ein *Gespräch* mit dem Kind.
2. Es gibt ein *Gespräch* mit den Eltern.



#### 4. Unsere Schule soll ordentlich und sicher sein.

1. Wir achten auf Ordnung und Sauberkeit in der Schule und auf dem Schulhof!
2. Wir behandeln eigene und fremde Dinge sorgfältig. (z.B.: Spielekiste, Möbel, Toiletten...)

3. Wir trennen den Müll.



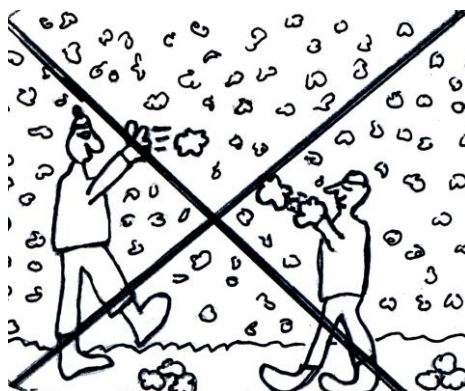
4. Wir bleiben auf dem Schulgelände.

5. Wir rutschen und klettern nicht am Treppengeländer, weil es gefährlich ist.

6. Wir fahren nicht mit dem Fahrrad, Inlinern oder Roller zur Schule, zur Hausaufgabenbetreuung oder zum muttersprachlichen Unterricht.

7. In den großen Pausen spielen wir draußen, und nur mit Erlaubnis des Lehrers sind wir im Schulhaus.

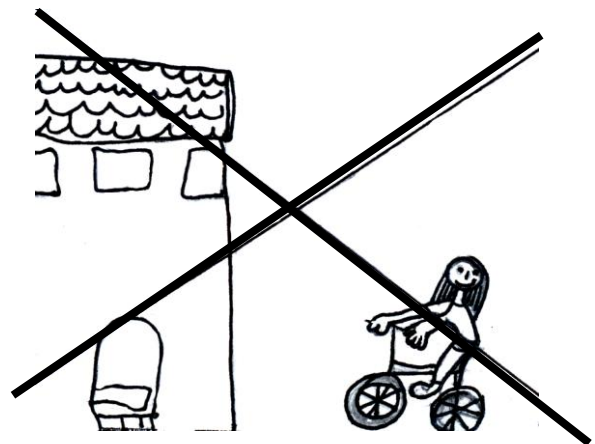
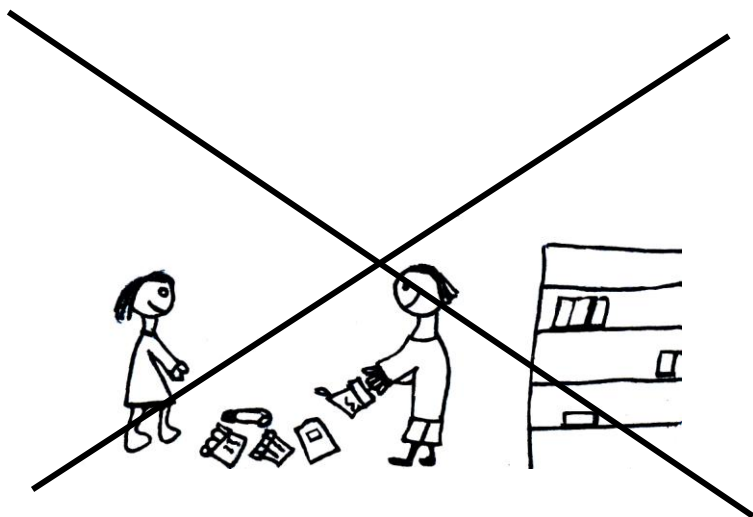
8. Nur bei Regen halten wir uns unter dem Vordach auf.





## Mögliche Folgen bei Regelverletzung:

1. Wir müssen beschädigte oder weggenommene Dinge in Ordnung bringen oder ersetzen.  
Die Spielekiste kann gesperrt werden, bis sie aufgeräumt ist.
2. Es gibt den Hinweis auf Mülltrennung.
3. Es gibt den Hinweis, dass das Verlassen des Schulgeländes, das Rutschen am Treppengeländer gefährlich ist.  
Gelegentlich gibt es einen Elternbrief.
4. Fahrrad, Roller oder Inliner werden einbehalten und können von den Eltern abgeholt werden.
5. Halten wir uns nicht an die Pausenregeln, verbringen wir die Pause beim Lehrer.



## 5. Bei Stopp ist Schluss.

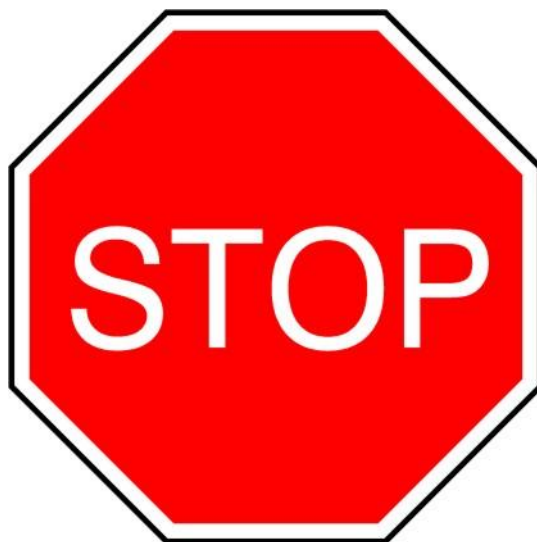
Wenn ein anderes Kind etwas tut,  
was ich nicht will, sage ich laut und deutlich:

**Stopp, hör auf...**

... mich zu hauen !

... mich zu ärgern !

... mich zu beleidigen !



Wenn das andere Kind nicht aufhört, gehe ich zu einem Lehrer oder zu einer Lehrerin.

Wenn ein Kind zu mir Stopp sagt, muss ich aufhören, egal wer angefangen hat.

Niemand darf die Stoppregel missbrauchen.

Wenn mich jemand mit der Stoppregel ärgert, hole ich mir Hilfe bei einem Lehrer oder einer Lehrerin.



G S E - Gemeinsam Stärken Entdecken



Clissonerstr. 22, 79771 Klettgau, Tel. 07742/935 500 (-550)  
E-Mail: [poststelle@gs-erzingen.schule.bwl.de](mailto:poststelle@gs-erzingen.schule.bwl.de)  
[www.grundschule-erzingen.de](http://www.grundschule-erzingen.de)

Unsere Schule ist ein Ort, an dem wir  
gemeinsam lernen, arbeiten und miteinander  
leben.

Hier sollen sich alle wohl fühlen.

